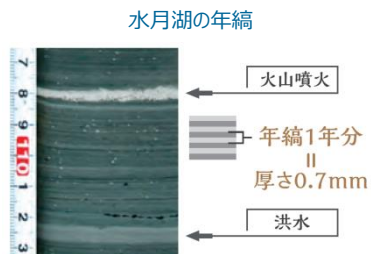


ねんこう 水月湖年縞の世界へようこそ！

年縞とは、「長い年月の間に湖沼などに堆積した地層が描く特徴的な縞模様」のことで、1年に1層形成されます。

縞模様は季節によって違うものが堆積することで、明るい層と暗い層が交互に積み重なってできます。



水月湖年縞の2つの価値

世界標準の年代のものさし

考古遺物などの年代をはかる「放射性炭素年代測定法」。水月湖年縞から得られたデータは、この精度を飛躍的に向上させました。水月湖年縞のデータは、世界中で使用され、歴史を書き換え続けています。

環境のタイムマシン

年縞に含まれる花粉の種類や量、火山灰などから、過去の気温や降水量、火山活動がわかります。

年縞に含まれる
コマツガの花粉



水月湖年縞 7万年ギャラリー

水月湖から掘り出した年縞の実物を圧巻の45m、スタンドグラスにして展示しています。現在から過去へ、年縞スタンドグラスとともに7万年の時をさかのぼります。



180°正面スクリーンと床面への美しい映像で、年縞をわかりやすく紹介します。



私達の祖先は約20万年前までにアフリカで誕生し、約7万年前から世界に広がりました。7万年の水月湖年縞を歴史の「ものさし」の目盛りとして、人類と環境の歴史を紹介します。



世界中からシマシマを集めました。恐竜の時代「白亜紀」の年縞も。



年縞に含まれる花粉から、過去の景色や気候を知ることができます。7万年前から現在までの風景を再現しました。



気候変動の仕組みや、進行する温暖化と私達の付き合い方を考えます。



奇跡の湖・水月湖で世界一の年縞が育まれた仕組みを紹介。水中ドローンによる、湖底で年縞が作られる映像も。



「年代のものさし」の仕組みや、世界標準となった軌跡を紹介。年代測定を模擬体験してみよう。



「はかる」ことの意義や歴史を、様々な時代のはかりを通して見てみましょう。



古気候学の研究に特化した日本唯一の研究所をのぞいてみよう。



※ラムサール条約：湿地の保全に関する国際条約。三方五湖は2005年に登録。

案内員さんに聞いてみよう！

「年縞って難しそう」という方は、ぜひ博物館の案内員の解説を聞いてみてください。

年縞に精通した案内員が、わかりやすく、丁寧にご案内します。

団体のお客様はもちろん、個人のお客様も、ぜひどうぞ！



Cafe 縞

美しい三方五湖の風景とともに、地元の旬の食材にこだわったメニューを用意しています。

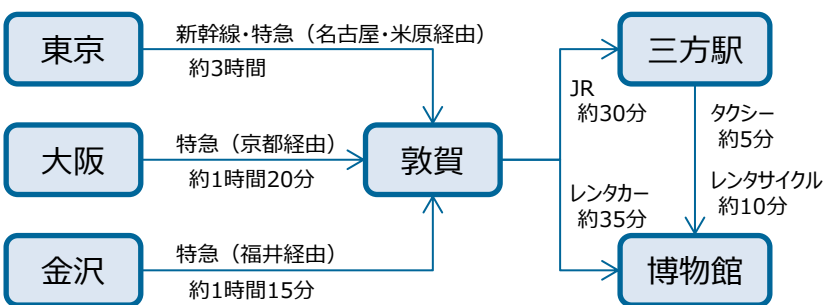


若狭三方縄文博物館

三方湖の上流にある鳥浜貝塚は、保存状態のよい遺物が多く出土した「縄文のタイムカプセル」です。出土品や、縄文人の暮らしぶりを解説。

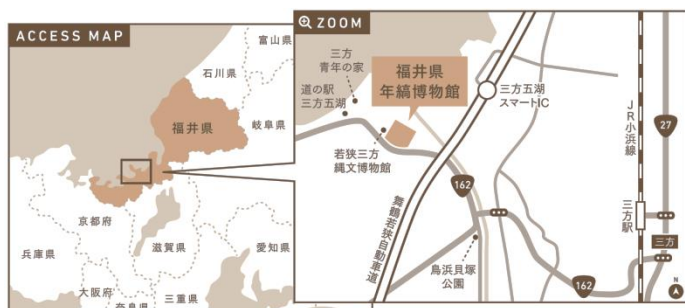


電車でお越しの場合



自動車でお越しの場合 無料駐車場70台（大型バス4台含む）

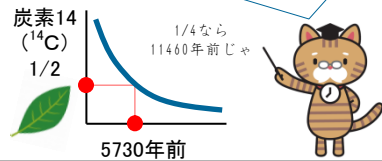
大阪～敦賀～三方五湖スマートIC～博物館（名神・北陸道・舞鶴若狭道） 約2時間40分
 名古屋～敦賀～三方五湖スマートIC～博物館（名神・北陸道・舞鶴若狭道） 約2時間10分
 金沢～敦賀～三方五湖スマートIC～博物館（北陸道・舞鶴若狭道） 約2時間10分



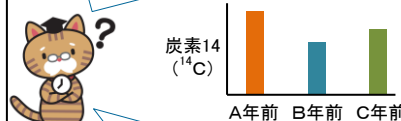
どうして世界標準なの？

教えて！
にゃんこ博士

生物に含まれる放射性炭素「 ^{14}C 」。
 生物が死んでから5730年で量が半分になるのじゃ（＝半減期）。
 炭素14（ ^{14}C ）の量を調べると、発掘されたものの年代がわかるのじゃ。

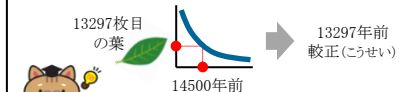


じゃが、同じ生物でも、時代によって、死んだときの ^{14}C の量が違うのじゃ。



もとの量が違っていると、死後の ^{14}C の量も変わるので正確な年代はわからないのう。

水月湖年縞の13297枚目の葉を測ったら、 ^{14}C の値は14500年前と出た。
 → 本当は13927年前で間違いないのだ



水月湖年縞のデータを使って、補正(較正)すればいいのじゃ！

ということは、他の場所で14500年前と出た遺物も、13927年前のものといえる！

水月湖のデータは、放射性炭素年代測定イントカルの国際較正曲線「IntCal 13」に採用されたのじゃ。測定精度を飛躍的に向上し、世界中で使われている。だから「世界標準の年代のものさし」と言われているのじゃよ。

7万年分の縞を数え、1000枚近い葉の ^{14}C をはかるのには、世界の科学者が力を合わせ、6年もかかったのじゃ。



年縞 ねんこう 博物館

V A R V E M U S E U M

住所 福井県三方上中郡若狭町鳥浜122-12-1

開館時間 9:00～17:00

休館日 毎週火曜日・年末年始

観覧料金
 一般：500円 / 小中高校生：200円
 若狭三方縄文博物館共通観覧券
 一般：700円 / 小中高校生：280円
 ※団体（20名様以上）は2割引き

電話 0770-45-0456

URL <http://varve-museum.pref.fukui.lg.jp/>



なんと7万年分！ 世界一の長さを誇る
 45 mのシマシマ「水月湖年縞」を見に行こう。

福井県