

そうです。



これが、世界中の歴史を  
書き換えまくっている  
シマシマ「年縞」です。



世界一の長さを誇る、45m(なんと7万年分!)の水月湖年縞を見に行こう。



年縞 ねんこう 博物館

V A R V E M U S E U M



## 水月湖の年縞とは？

名勝三方五湖の一つ「水月湖」。その湖底から採取されたシマ模様の泥が「年縞」です。年縞は湖の底にプランクトンの死がいや黄砂等が堆積することにより形成され、水月湖の年縞は7万年分45mも連続して積み重なり、世界一の長さを誇っています。

年縞は明暗一對の縞が1年に相当し、解析することによって過去の気候変動や自然災害の履歴を知ることができます。また、化石や遺物の年代を特定する放射性炭素年代測定 of 較正にも利用されています。「世界標準のものさし」として国際的に認められた水月湖年縞は、年代測定の精度を従来より飛躍的に高め、考古学や地質学などさまざまな研究に貢献しています。

## 年縞を知る！ 展示 & 体験コーナー



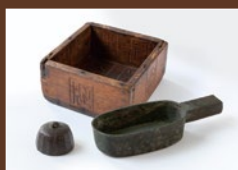
### 水月湖年縞 7万年ギャラリー

世界一の長さを誇る45mの水月湖年縞をスタンドグラスにして展示。圧倒的なスケールの実物年縞で、7万年の時を体験してください。



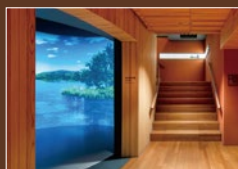
### 年代測定体験

縄文土器やクロマニヨン人頭骨などのレプリカとスマート端末を使って、放射性炭素年代測定の体験ができます。



### 世界のはかり

秦の始皇帝の枡(複製)や分銅(完全複製)、豊臣秀吉の太閤検地枡、日本国メートル原器など、世界中のさまざまなはかりを展示。単位や精度の重要性を学習できます。



### 年縞シアター

年縞とはどのようなものか、水月湖の年縞からわかることを美しい映像で紹介しています。

# 年縞博物館

VARVE MUSEUM

### 🚆 電車でお越しの場合

JR「三方駅」から  
タクシーで約5分、レンタサイクルで約10分。  
JR「敦賀駅」からレンタカーで約35分。

### 🚗 自動車でお越しの場合

舞鶴若狭自動車道「三方五湖スマートIC」から約5分。  
※無料駐車場70台(大型バス4台含む)。

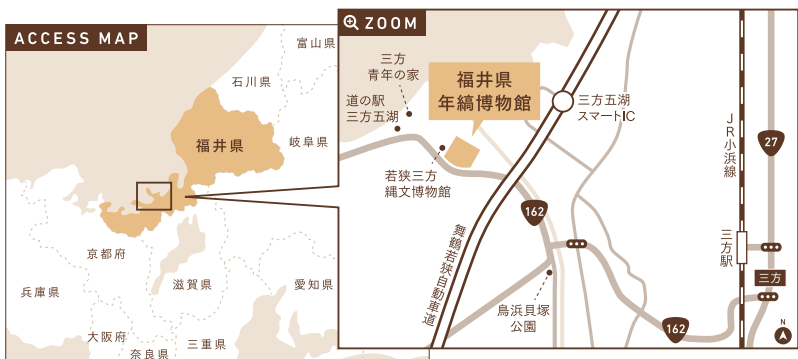
所在地 福井県三方上中郡若狭町鳥浜122-12-1

開館時間 9:00~17:00(入館は16:30まで)

休館日 毎週火曜日・年末年始

観覧料金 一般:500円/小中高校生:200円  
若狭三方縄文博物館共通観覧券  
一般:700円/小中高校生:280円  
※団体(20名様以上)は2割引

お問い合わせ 福井県年縞博物館 TEL.0770-45-0456



### 若狭三方縄文博物館

年縞博物館に隣接する若狭三方縄文博物館「DOKIDOKI館」は、鳥浜貝塚の紹介をはじめとした「縄文」がテーマの博物館です。



詳しくは WEBへ

福井県年縞博物館

スマートフォンの方はこちらから▶

